

**A SÄHKÖTEKNILLISET TIEDOT**
**KESKUS**

1. Nimellisjännite  $U_N$  400 V
2. Nimellisvirta  $I_N$  630.00 A
3. Poikkeava tasoituskerroin:
4. Jakelujärjestelmä:
- käyttömaadoitettu TN-S   
 nolla- ja suojapiiri yhdistetään   
 käyttömaadoitettu TN-C-S   
 muu:

5. Teho
- liittymä S  
 huippu (15 min mitt.) P

6. Oikosulkukestoisuus
- terminen vaatimus  $I_B$  kA  
 dynaaminen vaatimus  $I_S$  kA

7. Kiskot tai johtimet AC
- L.N.PE   
 L1.L2.L3.N.PE   
 muu:

8. Kiskot tai johtimet DC
- L+   
 M   
 L-   
 PE

9. Ohjauksjännitekisko (-piiri)
- $U_N$   
 $I_N$   
 S

10. Apujännite 1
- $U_1$
- AC   
 DC
- käyttöalue:

11. Apujännite 2
- $U_2$
- AC   
 DC
- käyttöalue:

Lisätietoja

**B KOTELOINTI- JA ASENNUSTIEDOT**

1. Keskuslaji ja kotelointiluokka
- kenno IP 34   
 kehikko IP   
 kotelo IP   
 muu

2. Asennustapa
- pinnalle   
 upotettu up. syv. max   
 ulkokäyttö

3. Kiinnitys
- seinään   
 seinään ja tuenta lattiaan   
 lattiaan (vapaasti seisova)

4. Asennus- ja tukirakenteet
- ei vaatimusta   
 sidekiskot n. 50mm alustasta   
 muu

5. Kehikkokeskuksen yhtenäinen ovi
- lukolla   
 käsisalvalla   
 työkalusalvalla   
 saranointi vasenkätinen

6. Ovien ja kansien avautuminen ja leveys
- min. avautuminen  
 max ovileveys  
 Ovien avautumiskulma asteina

7. Pintakäsittely
- valmistajan normaali   
 erillisen ohjeen mukaan

8. Keskukseen max. koko
- leveys  
 korkeus  
 syvyys

9. Ympäristön lämpötila
- normaali   
 min   
 max

10. Keskukseen kaapelikentät
- 1 kpl/kojekenttä   
 2 kpl/2 kojekenttää   
 leveys min

11. Normaalit käyttötoimenpiteet suorittaa
- sähköalan ammattihenkilö   
 tehtävään opastettu henkilö

**C HYVÄKSYTTÄMINEN JA MERKINNÄT**

1. Kokoonpanopiirustukset hyväksyy
- suunnittelija   
 sähkölaitos

2. Merkinnät
- vain viranomaisvaatimukset   
 suunnitelman mukaan   
 erillisen ohjeen mukaan

3. Keskukseen tunnuskilvet
- vain viranomaisvaatimukset   
 pääkaavion mukaan

4. Kilpien materiaali
- kerrosmuovi   
 tarra   
 valmistajan normaali

5. Keskukseen kenttien tunnuks
- vasemmalta oikealle   
 oikealta vasemmalle   
 kokoonpanopiirustuksen mukaan

6. Keskukseen lähtöjen merkintä
- pääkaavion mukaan   
 erillisen ohjeen mukaan

7. Sisäisten kojeiden ja liittimien merkintä
- vain viranomaisvaatimukset   
 erillisen ohjeen mukaan

8. Vierias ohjauksjännite
- ohjauksjännitteen katkaisupaikka:

9. TN-C-S-järjestelmän varoituskilpi

10. Nollan erotuskohtien merkintä

11. Energiamittauksen nolajohtimet
- liitettävä PEN-liittimeen   
 liitett. PE-liitt.+varoituskilpi

Lisätietoja:

NYKYINEN KESKUS

 UUDET JA SULAKEET KAAPELIT LISÄTÄÄN  
 MERKINNÄT KORJATAAN

N = NYKYINEN KAAPELI

**D KALUSTUS- JA KAAPELOINTITIEDOT**

1. Kalustustapa
- keskitetty   
 yksikkölähdöt

2. Kalustuksen tyyppi
- kiinteä   
 ulosotettava   
 ulosvedettävä

3. Merkkilamput
- hehkulamput   
 hohtolamput   
 LED-lamput

4. Laskutusmittareiden toimittaja
- tilaaja   
 keskusvalmistaja/urakoitsija

5. Laskutusmittaamuntajien toimittaja
- sähkölaitos/tilaaja   
 keskusvalmistaja/urakoitsija

6. Muiden mittareiden koko

7. Syöttö:
- kaapelityyppi:

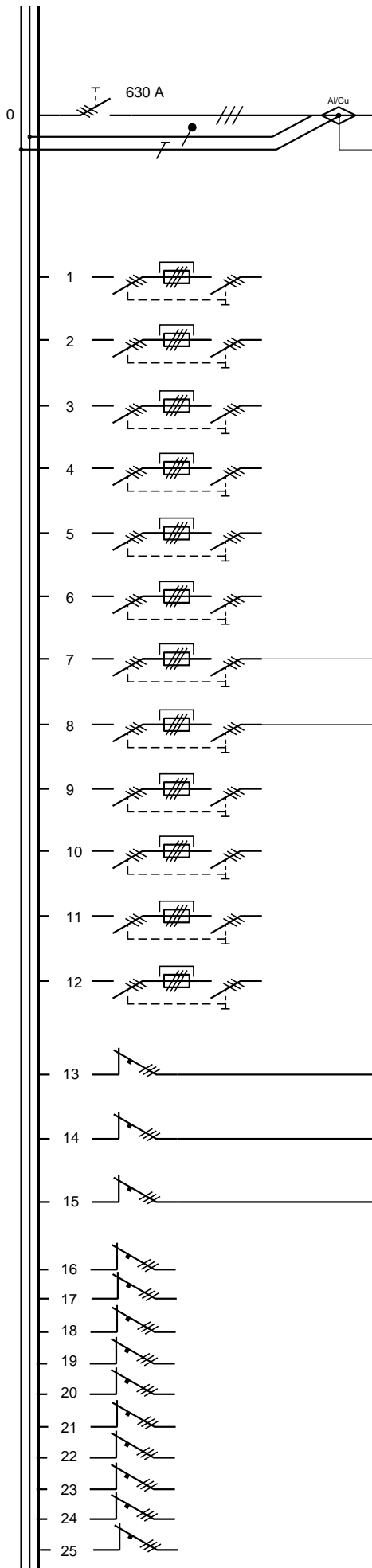
8. Syötön tulo
- alhaalta   
 ylhäältä   
 alhaalta/ylhäältä   
 vasemmalta:   
 oikealta   
 keskeltä

9. Kaapeleiden lähtösuunta
- alas   
 ylös

10. Pääpiirien kaapeleiden liittäminen
- kojeisiin   
 riviliittimiin, myös N ja PE   
 kojeisiin alkaen

11. Ohjaukskaapelit liitetään riviliitt.
- vapaita riviliittimiä

Riviliittimen käyttö on ST-esimerkki-  
 kaavioiden mukainen. Lukumäärä selviää työ-  
 piirustusvaiheessa. Määrän muuttam. +4/lähtö  
 ei oikeuta keskuksen hinnan muuttamiseen:



Kaavio	Nimitys	Teho [kW]	Varoke/ Pohja [A]	Johto [mm <sup>2</sup> ]	
	NOUSUJOHTO, PÄÄKYTKIN			AMCMK 4*185+56	N
	NOUSUJOHTO PK:sta			AMCMK 4*185+56	N
1	<del>HIOMAKONE</del> PURETAAN		100/100	<del>AMCMK 4*70+21</del>	N
2	<del>TAPPIKONE</del> PURETAAN		63/100	<del>AMCMK 4*70+21</del>	N
3	PURUNPOISTO		100/100	AMCMK 4*70+21	N
4	<del>ILMAKOMPRESSORI</del> PURETAAN		35/100	<del>MCMK 4*16+16</del>	N
5	JK-3 NOUSUJOHTO		35/100	MCMK 4*16+16	N
6	<del>JYRSIN</del> PURETAAN		35/100	<del>MMJ 5*16 S</del>	N
7	NOUSUJOHTO JK-4		125/250	AMCMK 4*120+41	
8	IK-1 IV-KONE / OK		35 /100	MMJ 5*16 S	
9			/100		
10			/100		
11	KOMPENSOINTI		/400		
12	KOMPENSOINTI		/400		
13	NOSTO-OVI		25	MMJ 5*6 S	N
14	PISTORASIAI 16A		16	MMJ 5*2,5 S	N
15	PISTORASIAI 16A		16	MMJ 5*2,5 S	N
16			16		
17			16		
18			16		
19			16		
20			16		
21			16		
22			25		
23			25		
24			25		
25			25		