

ENT.PURUNPOISTOPUTKET PURETAAN JA SEINÄAUKOT SUOSITTELAAN PAIKATAVAKSI JA LÄMPÖERISTETTÄVÄKSI RAKENNUSTAJAN (RA) TOIMESTA

n.14kpl ENT. L-200 KORVIILMAVENTTIILIT SUOSITTELAAN SULJETTAVAKSI JA TÄYTETTÄVÄKSI esim. MINERAALIVILLA-ERISTEELLÄ ILMATIIVIIST RAKENNUSTAJAN (RA) TOIMESTA

MOBAIR-2010 LÄMMITÄVÄ TUULOILMA-LAITE 20-600W (TÄYDELLISENÄ) 230V AC PISTOTULPPAYHDY

MOBAIR-2010 LÄMMITÄVÄ TUULOILMA-LAITE 20-600W (TÄYDELLISENÄ) 230V AC PISTOTULPPAYHDY

MATALA TOIMISTO-OSA (IK-2 ja PF-2) TOIMINTA-ALUE: ILMAMÄÄRÄT SÄADETÄÄN MERKITYSTÄ TILOISTA ENTISISTÄ PÄÄTE-LAITTEISTA n. PIIR. MUKAISESTI (ILMAMÄÄRÄT OHJEELLISET) MERKITSEMÄTTÖMÄN TILOJEN ENT. TUULOILMAN PÄÄTELAITTEET SULJETAAN NIIN, ETTEI ILMAA JUURI JUODA (esim. TEIPPAUS) ENT. POISTON PÄÄTELAITTEISTA n. 10% ILMAA (OHJEIDEN MUKAAN) ENT.IV-KANAVAT JA PÄÄTTEET NUOHOTAN TILAAJAN (RA) TOIMESTA

SP = SÄÄTÖPELLIT MITTAUSYHTEIN esim. IRIS

CRL+MBB = TUULOILMAHAJOTIN esim. LINDAB (TAI VAST.) LIITÄNTÄLAATIKOLLA+ILMAMÄÄRÄN SÄÄDIN+JATKOKAPPALE TÄYDELLISENÄ CRL = TUULOILMAHAJOTIN esim. LINDAB (TAI VAST.) SÄÄTÖPELLI MIT.YHTEIN LIITOSKANAVAAN OHJ. MUKAAN RSK = ALIPAINPELTI IV-KANAVAAN esim. SYSTEMAIR

IV-KONEIDEN ILMAMÄÄRÄT TARKISTETAAN TYÖN AIKANA RAK. PAINESUHTEINIIN SOPIVAKSI (IU)

UR = URAKKARAJA

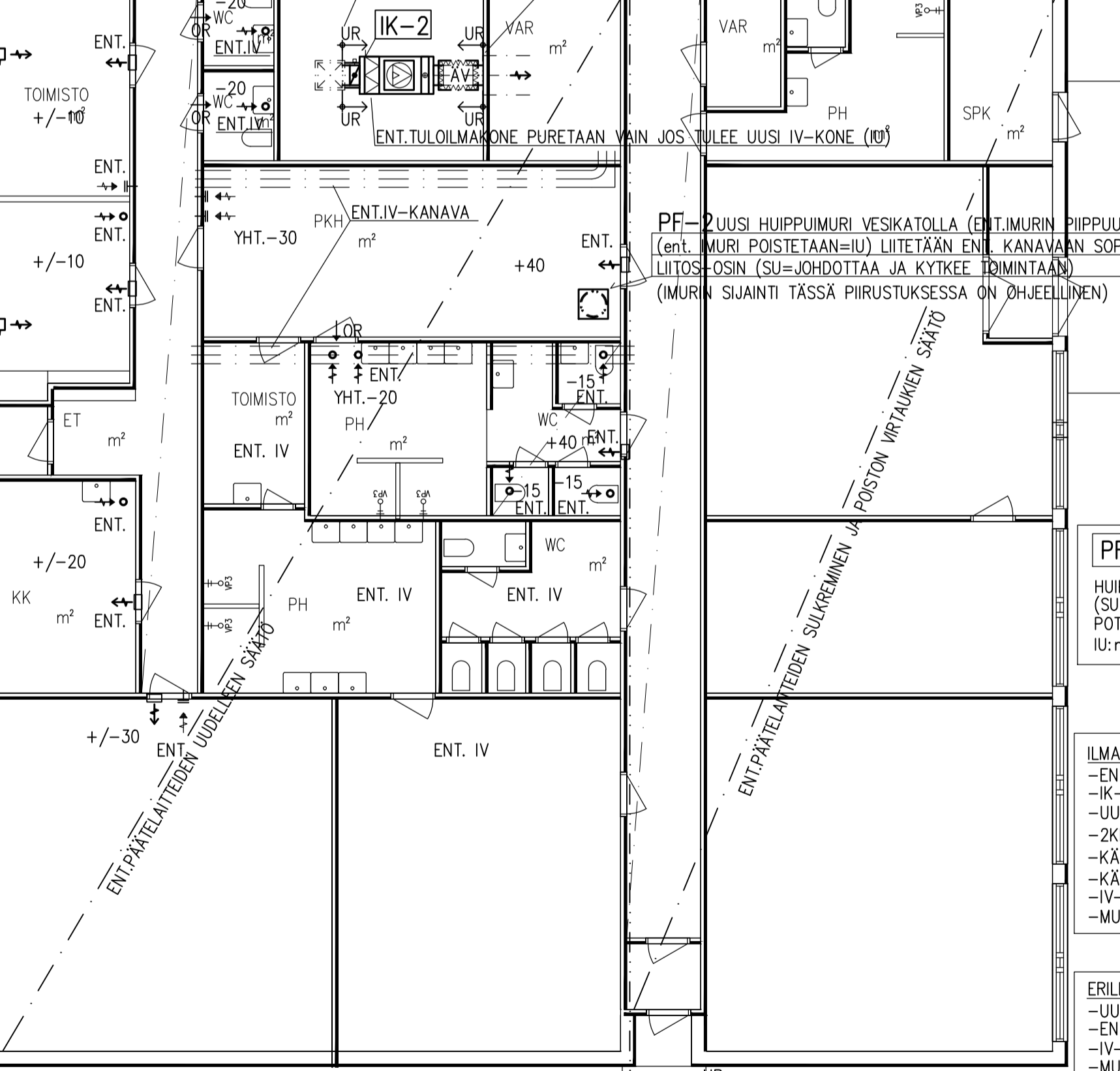
ILMANVAIHTOLAITTEET MUUALLA RAKENNUKSESSA ENTISET PIIR. JA OHJEIDEN MUKAAN

-ILMANVAIHTOTYÖT TEHDÄÄN PALOMÄÄRÄYSTEYDEN JA D2:n MUKAAN
-ENT. = ENTINEN (Nykyinen) ENNEN TÄTÄ MUUTOSTA OLEVA LVI-LAITE, TAI VARUSTE
-IV-KANAVAT ASENNETAAN KATTOIHIN, ALASLASKUIHIN JA ULLAKKOTILAAN PIIR. MUKAAN. KANNATUS JA TUENTA SITEN, ETTEI JOHDU ÄÄNTÄ JA IV-VENTTIILIT PYSYVÄT PAIKOILLAAN

-ILMANVAIHTOVENTTIILIT YM. KANAVAVARUSTEET esim. FläktWoods, LINDAB, HALTON TAI VAST. (IU)
-PURKUTYÖT, KANAVA-ASENNUKSET JA PÄÄTELAITTEIDEN SIJOITUS DN TARKISTETTAVA JA SOVITTAVA TYÖMAALLA ENNEN ASENNUSTA
-ASENNUKSET DN SOVITTELTAVA RAKENTEISIIN MUIDEN LVI-SÄHKÖ-YM. ASENNUSTEN KANSSA
-LAITTEIDEN SIJAINTI DN TARKISTETTAVA TYÖMAALLA ENNEN ASENNUKSIA.

-DR=DIVIRAKO (RU), SP=SÄÄTÖPELLI, PL=PUHDISTUSLUUKKU, PP=PALPELTI,
-AV, AE, =ÄÄNENVAIMENNIN, ÄÄNIERISTYS, L, LE =LÄMPÖERISTYS, A-60 PE = PALDERISTYS

-ILMAMÄÄRÄT = L/S (dm³/S)
IU=ILMANVAIHTOURAKOITSIJA
SU=SÄHKÖURAKOITSIJA
RU=RAKENNUSURAKOITSIJA=KAIKKI IV-URAKOITSIJAN TARVITSEMAT YLI 2m KORKEAT TELINETYÖT YM. RAK.TYÖT
RA=RAKENNUSTAJA (TILAAJA=TI)



URAKKALASKENTAAN

K.O.SA	KORTTELI/TILA	TONTTI/Rno	RAKENNUSLUVAN TUNNUS
K.O.SA PUUMALA			
RAKENNUSLOMPPU			PIIRUSTUSLAJI
MUUTOSTYÖT			LVI-PIIRUSTUS
RAKENNUSKOHTIEN NIMI JA OSOITE			PIIRUSTUKSEN SISÄLTÖ
TEOLLISUUSHALLI (KEHRÄÄMÖ)			MITTAKAAVAT
KOSKENSALMINTIE 3			1:100
52200 PUUMALA			
	SUUNNITTELU	TYÖ No	PIIR.No
LVI-INSINÖÖRITOIMISTO A&P MÄKINEN OY	LVI		IV-3
Hollittuvantie 3 51900 JUVA			
puh. 0400 980334			
LVI-teknillinen Suunnittelutoimisto	PÄIVÄYS	YHT.HENK.	
	20.10.2021	M. Mäkinen	

IK-1 TUULOILMAKONE+1000/-1000dm³/s esim. SYSTEMAIR Topvex TR70-R-EL 14,2 PYÖRIVÄ LÄMMÖNSIIRIN, SÄHKÖPATTERILLA ON-OFF MOOT.PELLEIN. KÄYTTÖVALMINNA LATTIA-ASENNUS. SUIJOTUS TARKISTETAAN SÄÄTÖ-AUTOMATIICALLA (paine n.435kg)

(ERILLISTARJOUS)
IK-2 TUULOILMAKONE n.+200dm³/s ASENNUS KATTOON ENT. TILALLE esim. SYSTEMAIR TOPVEX SF04 EL 20.9kW VALMILLA SÄHKÖLÄMMITYSAUTOMATIICALLA ALTA, TAI SIVULTA HUOLLETTAVA (n.72kg)

PF-2 UUSI HUIPPUMURI (PAKKOKYTKENTÄ TUULOILMAKONEEN IK-2 KANSSA, SÄÄTÖ 0-10V.) HUIPPUMURI esim. SYSTEMAIR TCF 280 S SILEO ILMAMÄÄRÄ:-250 dm³/s 230V 1.25A/168W (SU=JOHDOTTA JA KYTKEE) MIKALI IMURIA KÄYTETÄÄN ITSENÄISESTI, SEN TEHOA OHJATAAN POTENTIMETRILLÄ (MUKANA TOIMITUKSESSA) MUUTEEN TOIMINTA TUULOILMAKONEEN (IK-2) MUKAAN. IU=TOIMITUKSESSA MUKANA TARVITTAVAT LISÄVARUSTEET, esim. TARVITTAVA ASENNUSKEHYS yms.

ILMANVAIHTOURAKKAAN KUULUVIA TYÖTÄ (IU):
-ENT. IMURIN (PF01) KANAVIEN MUUTOSTYÖT
-IK-1 IV-KONEEN TOIMITUS JA ASENNUS KANAVINEEN YM. VALM. TOIMINTAKUNNOSSA
-JUUDEN PF-2 IMURIN TOIMITUS JA ASENNUS ENT. IMURIN PAIKALLE
-2KPL MOBAIR-2010 TUULOILMALAITE PIIR.MUKAAN KÄYTTÖVALMINNA
-KÄYTTÖÖN JÄÄVÄN TOIMISTO-OSAN PÄÄTELAITTEIDEN SÄÄTÖ
-KÄYTTÄMÄTTÖMÄN TOIMISTO-OSAN PÄÄTELAITTEIDEN SÄÄTÖ
-IV-SÄÄTÖ-JA MITTAUSPÖYTÄKIRJAT JA KÄYTTÖOHJAUUS KÄYTTÖHENKILÖKUNNALLE
-MUUT YSE 1998 LVI-URAKOITSIJAN TYÖT JA VELVOLLISUUDET

ERILLISTARJOUS UUDESTA IV- KONEESTA IK-2 (IU).
-JUUDEN IV-KONEEN IK-2 TOIMITUS JA ASENNUS ENT. KANAVIEN YM. VALM. TOIMINTAKUNNOSSA
-ENTISEN IV-KONEEN PURKU UUDEN TIETÄ
-IV-SÄÄTÖ-JA MITTAUSPÖYTÄKIRJAT JA KÄYTTÖOHJAUUS KÄYTTÖHENKILÖKUNNALLE
-MUUT YSE 1998 LVI-URAKOITSIJAN TYÖT JA VELVOLLISUUDET

K.O.SA	KORTTELI/TILA	TONTTI/Rno	RAKENNUSLUVAN TUNNUS
K.O.SA PUUMALA			
RAKENNUSLOMPPU			PIIRUSTUSLAJI
MUUTOSTYÖT			PÄÄPIIRUSTUS
RAKENNUSKOHTIEN NIMI JA OSOITE			PIIRUSTUKSEN SISÄLTÖ
TEOLLISUUSHALLI			POHJA
KOSKENSALMINTIE 3			MITTAKAAVAT
52200 PUUMALA			1:100
	SUUNNITTELU	TYÖ No	PIIR.No
01.03.2021			102
	PÄIVÄYS	YHT.HENK.	
	20.10.2021	M. Mäkinen	